

INFORMACIÓN EDITORIAL SOBRE INDICADORES DE CALIDAD DE
International Journal of Psychology and Psychological Therapy
Datos tomados del ÍNDICE DE IMPACTO REVISTAS ESPAÑOLAS
DE CIENCIAS SOCIALES PSICOLOGÍA



Revistas situadas en Primer Cuartil. Población de revistas: 93

(El listado completo puede consultarse en <http://ec3.ugr.es/in-recs/Psicologia.htm>)

Posición y Título de la revista	Índice Impacto	Total artículos	Total citas	Citas nacionales	Citas internacionales (% sobre total)	% autocitas
1. International Journal of Clinical and Health Psychology	2,736	95	260	222	38 (14,6%)	72%
2. Revista de Psicopatología y Psicología Clínica	1,046	43	45	42	3 (6,6%)	64%
3. Psicothema	0,977	362	354	301	53 (14,9%)	58%
4. Ansiedad y Estrés	0,756	82	62	55	7 (11,3%)	66%
5. The Spanish Journal of Psychology	0,539	76	41	13	28 (68,3%)	12%
6. International Journal of Psychology and Psychological Therapy	0,532	77	41	22	19 (46,3%)	24%
7. Anuario de Psicología Clínica y de la Salud	0,416	12	5	5	0	0
8. Psicológica	0,411	51	21	6	15 (71,4%)	5%
9. Revista de Psicología del Deporte	0,372	43	16	13	3 (18,7%)	44%
10. Estudios de Psicología	0,360	61	22	14	8 (36,3%)	4%
11. Revista de Logopedia, Foniatría y Audiología	0,320	50	16	16	0	88%
12. Clínica y Salud	0,312	48	15	11	4 (26,6%)	20%
13. Anuario de Psicología	0,306	62	19	16	3 (15,7%)	10%

Revistas que citaron en 2007 artículos publicados en *International Journal of Psychology and Psychological Therapy* en 2005-2007 (tomado de INRECS)

Behavior Modification (1)
 Behavioral Pharmacology (1)
 Clinical Psychology and Psychotherapy (1)
 Cognition and Emotion (1)
 European Journal of Pain (1)
 History of Psychiatry (2)
 International Journal of Clinical and Health Psychology (8)
 Journal of Applied Behavior Analysis (3)
 Journal of Comparative Psychology (1)
 Journal of Experimental Analysis of Behavior (4)
 Journal of Experimental Psychology- Animal Behavior Processes (1)
 Journal of the History of the Behavioral Sciences (1)
 Learning and Motivation (1)
 Nerventz (1)
 Personality and Individual Differences (1)
 Physiology & Behavior (1)
 Psicothema (6)
 Psychological Record (2)
 Scientometrics (1)
 Schizophrenia Research (2)
 Social Psychiatry & Psychiatric Epidemiology (1)
 The Spanish Journal of Psychology (1)

INFORMACIÓN DE INTERÉS PARA AUTORES, SUSCRIPTORES Y LECTORES EN EL SISTEMA UNIVERSITARIO ESPAÑOL

De acuerdo a lo establecido en la RESOLUCIÓN de 11 de noviembre de 2008, de la Presidencia de la Comisión Nacional Evaluadora de la Actividad Investigadora, por la que se establecen los criterios específicos en cada uno de los campos de evaluación (BOE 22, noviembre 2008), para la valoración de los currícula aportados por los investigadores españoles en las ciencias del comportamiento, comprendidas en el Campo 7. Ciencias Sociales, Políticas, del Comportamiento y de la Educación, se indica en el apartado 3c que **“Podrán considerarse también los artículos publicados en revistas listadas en otras bases de datos nacionales o internacionales**, (por ejemplo, ERIH, INRECS, LATINDEX, SCOPUS, DICE-CINDOC, etc.) siempre que, a juicio del comité asesor, cuenten con una calidad científica similar a las incluidas en los índices mencionados y **que satisfagan los criterios que se especifican en el apéndice I”**.

El Apéndice 1 que se menciona en la citada Resolución es el siguiente:

APÉNDICE 1

Criterios que debe reunir un medio de difusión de la investigación (revista, libro, congreso) para que lo publicado en el mismo sea reconocido como «de impacto»

Criterios que hacen referencia a la calidad informativa de la revista como medio de comunicación científica

1. Identificación de los miembros de los comités editoriales y científicos.
2. Instrucciones detalladas a los autores.
3. Información sobre el proceso de evaluación y selección de manuscritos empleados por la revista, editorial, comité de selección, incluyendo, por ejemplo, los criterios, procedimiento y plan de revisión de los revisores o jueces.
4. Traducción del sumario, títulos de los artículos, palabras clave y resúmenes al inglés, en caso de revistas y actas de Congresos.

Criterios sobre la calidad del proceso editorial

5. Periodicidad de las revistas y regularidad y homogeneidad de la línea editorial en caso de editoriales de libros.
6. Anonimato en la revisión de los manuscritos.
7. Comunicación motivada de la decisión editorial, por ejemplo, empleo por la revista, la editorial o el comité de selección de una notificación motivada de la decisión editorial que incluya las razones para la aceptación, revisión o rechazo del manuscrito, así como los dictámenes emitidos por el experto externos.
8. Existencia de un consejo asesor, formado por profesionales e investigadores de reconocida solvencia, sin vinculación institucional con la revista o editorial, y orientado a marcar la política editorial y someterla a evaluación y auditoría.

Criterios sobre la calidad científica de las revistas

9. Porcentaje de artículos de investigación; más del 75% de los artículos deberán ser trabajos que comuniquen resultados de investigación originales.
 10. Autoría: grado de endogamia editorial, más del 75% de los autores serán externos al comité editorial y virtualmente ajenos a la organización editorial de la revista.
- Asimismo, se tendrá especialmente en cuenta la progresiva indexación de las revistas en las bases de datos internacionales especializadas.

A fin de facilitar a los autores que publican sus artículos en *International Journal of Psychology and Psychological Therapy* la presentación de sus solicitudes de evaluación de la actividad investigadora, se publica esta sección fija con el grado y detalles de cumplimiento de cada uno de los criterios, información estadística sobre artículos recibidos y aceptados y otros datos de interés que permitan contrastar el cumplimiento de los criterios anteriores.

Tablaresumen del grado de cumplimiento de los criterios establecidos por la CNEAI para la evaluación de la productividad científica.

Criterios	Grado de cumplimiento en IJP&PT
<i>Criterios que hacen referencia a la calidad informativa de la revista como medio de comunicación científica</i>	
1. Identificación de los miembros de los comités editoriales y científicos.	Criterio cumplido en su totalidad. Identificados en portada y en página del Consejo Editorial. Identificados en página web.
2. Instrucciones detalladas a los autores.	Criterio cumplido en su totalidad. Incluidas en cada número en inglés y español. Normas de Publicación disponibles en página web.
3. Información sobre el proceso de evaluación y selección de manuscritos empleados por la revista, editorial, comité de selección, incluyendo, por ejemplo, los criterios, procedimiento y plan de revisión de los revisores o jueces.	Criterio cumplido en su totalidad. Información incluida en las Normas de Publicación. Información facilitada a los autores tras la recepción del artículo, revisiones anónimas de dos revisores para cada artículo.
4. Traducción del sumario, títulos de los artículos, palabras clave y resúmenes al inglés, en caso de revistas y actas de Congresos.	Criterio cumplido en su totalidad.
<i>Criterios sobre la calidad del proceso editorial</i>	
5. Periodicidad de las revistas y regularidad y homogeneidad de la línea editorial en caso de editoriales de libros.	Criterio cumplido en su totalidad, IJP&PT aparece con puntualidad el primer día de Marzo, Junio y Octubre.
6. Anonimato en la revisión de los manuscritos.	Criterio cumplido en su totalidad, los revisores reciben una versión anónima y cada artículo es referenciado con una clave.
7. Comunicación motivada de la decisión editorial, por ejemplo, empleo por la revista, la editorial o el comité de selección de una notificación motivada de la decisión editorial que incluya las razones para la aceptación, revisión o rechazo del manuscrito, así como los dictámenes emitidos por los expertos externos.	Criterio cumplido en su totalidad. Información a los autores sobre las revisiones realizadas con copia de las evaluaciones recibidas sobre su artículo. Comunicación motivada de la decisión editorial.
8. Existencia de un consejo asesor, formado por profesionales e investigadores de reconocida solvencia, sin vinculación institucional con la revista o editorial, y orientado a marcar la política editorial y someterla a evaluación y auditoría.	Criterio cumplido en su totalidad. IJP&PT cuenta con un consejo de redacción con ocho editores asociados de cinco países diferentes sin vinculación institucional con la revista. A su vez, el Consejo Editorial lo forman más de un centenar de académicos, investigadores y profesionales de reconocida solvencia, de numerosos países y sin vinculación institucional con la revista.
<i>Criterios sobre la calidad científica de las revistas</i>	
11. Porcentaje de artículos de investigación, más del 75% de los artículos deberán ser trabajos que comuniquen resultados de investigación originales.	Criterio cumplido en su totalidad (los datos pueden verse en la figura 1).
12. Autoría: grado de endogamia editorial, más del 75% de los autores serán externos al comité editorial y virtualmente ajenos a la organización editorial de la revista.	Criterio cumplido en su totalidad (los datos pueden verse en la figura 2).
Asimismo, se tendrá especialmente en cuenta la progresiva indexación de las revistas en las bases de datos internacionales especializadas.	Criterio cumplido en su totalidad. Aceptada para evaluación por ISI-Thomson (citas recogidas en Web of Science). En base de datos INRECS ubicada en Primer Cuartil, puesto 6 (total 99 revistas) con índice de impacto en 2007 de 0,532 (ver tabla 1), situada en Primer Cuartil desde 2003. Además IJP&PT se encuentra indexada en las mayorías de las bases de datos nacionales e internacionales tales como Scopus, ISOC, PSICODOC, Catálogo Latindex, PsycINFO, Psychological Abstracts, ClinPSYC, ProQuest-PRISMA, EBSCO, DIALNET y RedALyC

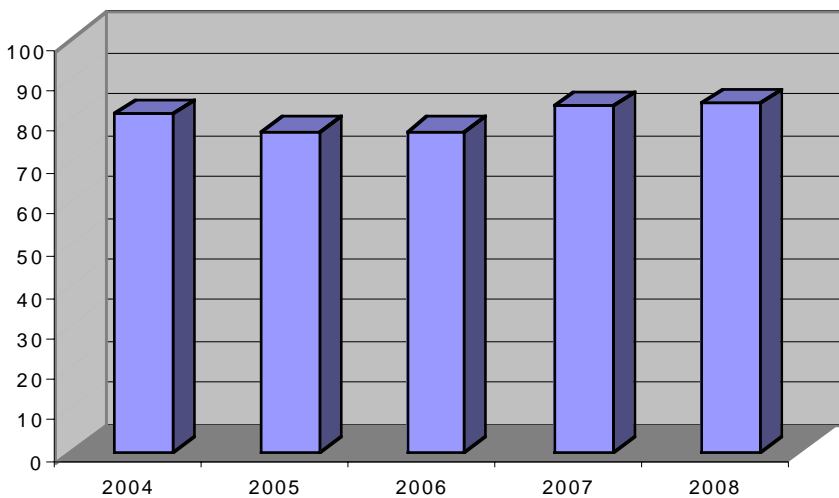


Figura 1. Porcentaje artículos de investigación publicados en el período 2004-2008.

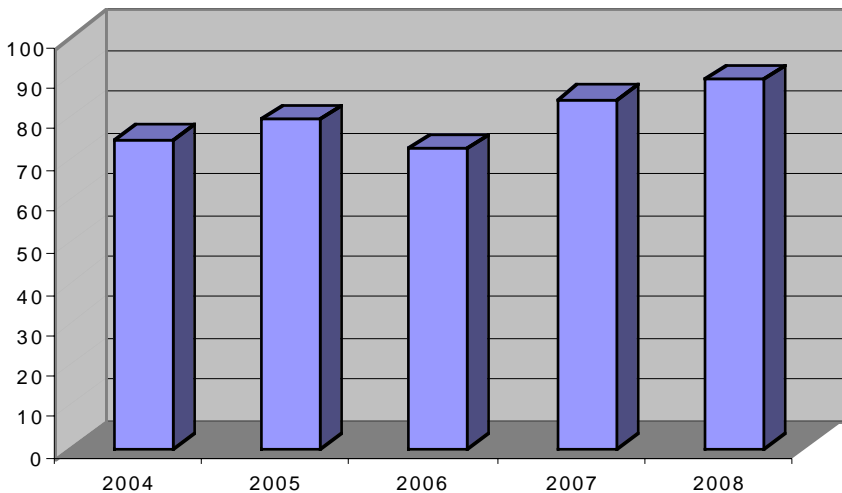


Figura 2. Porcentaje de autores externos al comité editorial y ajenos a la organización editorial de la revista en el período 2004-2008.

Evolución del Índice de Impacto y citas de IJP&PT en la base de datos INRECS (2004-2007) y de las citas recogidas en *Web of Science* (2004-2008).

AÑO	Índice de Impacto y datos recogidos en INRECS				Citas internacionales	Total citas recogidas en <i>Web of Science</i> ² (Thomson-Reuters)
	Índice Impacto	Cuartil	Puesto sobre total de revistas	Total citas		
2004	0,407	1º	10 (sobre 82)	11	7	7
2005	0,416	1º	7 (sobre 87)	20	11	11
2006	0,750	1º	5 (sobre 93)	35	12	12
2007 ¹	0,532	1º	6 (sobre 99)	41	19	14
2008	DATOS DISPONIBLES EN NOVIEMBRE 2009					15

¹ A partir de este año INRECS calcula el índice de impacto sobre citas en 2007 de artículos publicados en 2004, 2005 y 2006, anteriormente lo hacía sobre citas de artículos publicados en los dos años previos.

² Incluye sólo las citas en revistas en SSCI.